



Ihr Pferdefutterspezialist



Wir sind exklusiver Lieferant!



SPANISCHE HOFREITSCHULE
LIPIZZANERGESTÜT PIBER



„Beim Thema Pferdefütterung
sitzen Sie mit uns fest im Sattel!“





Inhaltsverzeichnis

Nährstoffe & Zutaten	6
Fütterung & Verdauung	8
Müsli	12
Basis Futtersortiment	12
Premium Futtersortiment	15
Getreidefreies Futtersortiment ..	28
Pellets	36
Raufutter	44
Supplemente	50

Damit Sie auf den ersten Blick erkennen können für welche Pferde die einzelnen Futtersorten geeignet sind, wurden diese mit den folgenden Symbolen gekennzeichnet:



Freizeitpferd



Sportpferd



Zucht

Ihre Vorteile mit Fixkraft

- ✓ Frische Qualität zum fairen Preis
- ✓ Lieferung von Klein- & Großmengen
- ✓ organisch gebundene Spurenelemente
- ✓ organisch gebundene Selenhefe
- ✓ probiotische Lebendhefe
- ✓ keine gentechnisch veränderten Rohstoffe
- ✓ kein Palmkernöl



Alle Pferdefuttersorten werden gentechnikfrei hergestellt bzw. enthalten keine gentechnisch veränderten Rohstoffe gem. EU-VO 1829/2007.





Unsere Erfahrung bringt Ihnen Erfolg!

Als österreichischer Futtermittelproduzent haben wir uns im Pferdebereich mit der Marke Elité – Feed for passion spezialisiert. Die Leidenschaft für Pferde, den Reitsport und qualitativ hochwertiges Futter verbindet Fixkraft mit allen PferdehalterInnen.

Elité aus dem Hause Fixkraft bedeutet höchste Premiumqualität für die optimale Performance Ihres Pferdes

...weil erlesene Rohstoffe beste Verträglichkeit des Elité Premiumfutters garantieren
...weil Elité Produkte so schonend und sorgfältig wie Lebensmittel verarbeitet werden
...weil Ihr Pferd mit Elité Futtermischungen in jeder Lebenslage und in jedem Leistungsstadium bedarfsgerecht versorgt ist
...weil Sie bei Fixkraft auf höchste Beratungskompetenz vertrauen können
...weil Fixkraft Ihr verlässlicher und kompetenter Partner in allen Fragen der Pferdefütterung ist

Aufgrund dieser hohen Ansprüche sind wir seit September 2019 exklusiver Lieferant der Spanischen Hofreitschule Wien und seit August 2020 auch exklusiver Lieferant des Pferdezentrums Stadl-Paura.

Die Tiergesundheit und das Wohl Ihres Pferdes stehen für uns an oberster Stelle und bilden die Basis unserer Partnerschaften. Wir tragen Verantwortung für die Lebensqualität des Tieres und diese nehmen wir sehr ernst.

Ihre Fixkraft-Futterspezialisten

Wir sind exklusiver Lieferant!

Offizieller Partner



Essenzielle Nährstoffe

Energie - der Brennstoff

Das in der Kornkammer Österreichs angesiedelte Produktionswerk in Enns, OÖ eignet sich bestens für die Verarbeitung von heimischem Getreide zu Kraftfutter für Pferde.

Mais, Gerste, Hafer und Weizen enthalten in unterschiedlichen Anteilen Getreidestärke. Die im Verdauungstrakt der Pferde zu Zucker umgewandelte Getreidestärke dient als „Brennstoff“ zur Erhaltung aller wesentlichen Lebensfunktionen. Bei der Rezepturgestaltung der einzelnen Futtersorten werden die Anforderungen und Leistungsstadien der verschiedenen Pferderassen berücksichtigt. Im Pferdesport werden neben den verschiedenen Getreidesorten auch Öle wie hochwertiges Leinöl oder Sojaöl zur Energieversorgung eingesetzt.

Eiweiß - der Baustoff

Eiweiß dient dem Aufbau von Körpersubstanz wie Muskulatur, Organe oder Blut. Die Eiweißversorgung ist in den meisten Leistungsstadien der Pferde schon durch die im Grundfutter enthaltenen Proteinanteile ausreichend gegeben. Eine zusätzliche Beigabe von Proteinen macht nur im Bereich der Pferdezucht und im Pferdeleistungssport Sinn. Überschüssig zugeführtes Eiweiß beeinflusst den Stoffwechsel der Pferde negativ.

Die ELITÉ LOW PROTEIN FORMEL kennzeichnet alle Futtersorten mit niedrigem Proteingehalt. In diesen Futtermischungen werden ausschließlich eiweißarme Rohstoffkomponenten verwendet und keine zusätzlichen Proteine oder deren Einzelbestandteile, die so genannten Aminosäuren, zugesetzt.

Achten Sie auf dieses Zeichen!



Mineralstoffe essentielle Form der Ergänzung

Mineralstoffe setzen sich vor allem - wie in der Natur vorkommend - aus anorganischen Bestandteilen zusammen und dienen der Ergänzung der täglichen Ration. Es wird unterschieden zwischen Mengenelementen wie Calcium, Phosphor, Kalium, Natrium, Magnesium, Chlor, Schwefel und Spurenelementen, die in geringsten Mengen wirken. Hierzu gehören Eisen, Kupfer, Jod, Mangan, Molybdän, Selen und Zink.

Mengen- und Spurenelemente werden im gesamten ELITÉ Pferdefuttersortiment ausreichend und im richtigen Verhältnis zueinander den jeweiligen Futterrezepturen beigemengt.

Vitamine sind lebensnotwendig

Vitamine müssen mit der Nahrung aufgenommen werden. Einige Vitamine werden dem Körper als Vorstufen (Pro-Vitamine) zugeführt, die der Körper dann erst in die jeweilige Wirkform umwandelt. Man unterteilt Vitamine in fettlösliche (lipophile) und wasserlösliche (hydrophile) Vitamine.

In Form von Vormischungen werden sämtlichen ELITÉ Futtersorten die notwendigen, im richtigen Verhältnis zueinander wirksamen Vitamine beigemengt.

Spezielle Zutaten

Apfeltrester



Das schonend getrocknete Nebenprodukt der Apfelsaferzeugung ist für Pferde ein wahrer Leckerbissen. Neben den geschmacklichen Vorzügen besticht er durch viele Ballaststoffe. Das Pektin sorgt für eine positive Entwicklung der Flora im Magen-Darm-Bereich. Zudem bindet es Kotwasser.

Luzerne



Luzerne wird auch Alfa-Alfa genannt. Diese hochwertige Futterpflanze, mit essenziellen Aminosäuren in natürlicher Form, liegt qualitativ weit über dem Wiesenheu. Die Rohfaser ist langsam verdaulich und hat einen hohen natürlichen Gehalt an Vitaminen, Mineralien und Spurenelementen.

Lebendhefe-konzentrat



- unterstützt Verdauungsfunktion und Immunsystem
- verbesserte Nährstoffaufnahme und Ausnutzung von Grundfutter und Nahrungsinhaltsstoffen
- weniger Übersäuerung (Magen-geschwür)
- gute Konstitution, glänzendes Fell, gesunde Hufe
- Leistungsstärke wird gefördert
- weniger Verdauungsstörungen (Kolik; Kotwasser)

Kürbiskuchen



Kürbiskuchen ist ein nachhaltiger Rohstoff aus Österreich. Er enthält alle essenziellen Aminosäuren und effektive fettsäurereiche Energie (stärkefrei). Kürbiskuchen hat einen hohen natürlichen Gehalt an Vitaminen, Mineralien und Spurenelementen.

Weizenkleie

Dieses rohfaserreiche, stärkearme Futtermittel, aus den Schalentteilen der Weizenmehlerzeugung, hat eine sehr verdauungsfördernde Wirkung und gilt daher als diätetisches Futtermittel. Weizenkleie ist reich an Mineralien, Spurenelementen und Vitaminen. Das enthaltene Weizenkeimöl ist eines der wertvollsten Fette in der tierischen und menschlichen Ernährung.

Selenhefe



- bekämpft die Produktion von freien Radikalen, so dass die Pferde oxidativen Stress meistern können
- verbessert die Stutenmilchqualität und fördert ein gesundes Fohlenwachstum
- unterstützt das Fortpflanzungssystem von Stuten und Hengst

Extrudierte Leinsaat



Leinsamen enthält viel hochwertige Linolsäure und verhilft zu einem glänzenden Fell. Den besonderen Wert des Leins machen die Schleimstoffe aus, die einen Film um die Magen- und Darmwände bilden und so einen natürlichen Schutz ergeben. Durch die Extrusion werden unerwünschte Beistoffe inaktiviert und so sind die Nährstoffe noch besser verfügbar.

Kräuter-Samen-Fruchtmischung

Mariendistelsamen:



zur Unterstützung des Stoffwechsels und der Leber

Schwarzkümmelsamen: zur Unterstützung des Immunsystems

Brennnessel: unterstützt die Nierentätigkeit, entzündungshemmender Effekt

Rote Beete: reich an Vitaminen und Spurenelementen, antioxidative Wirkung

Organische Spurenelemente



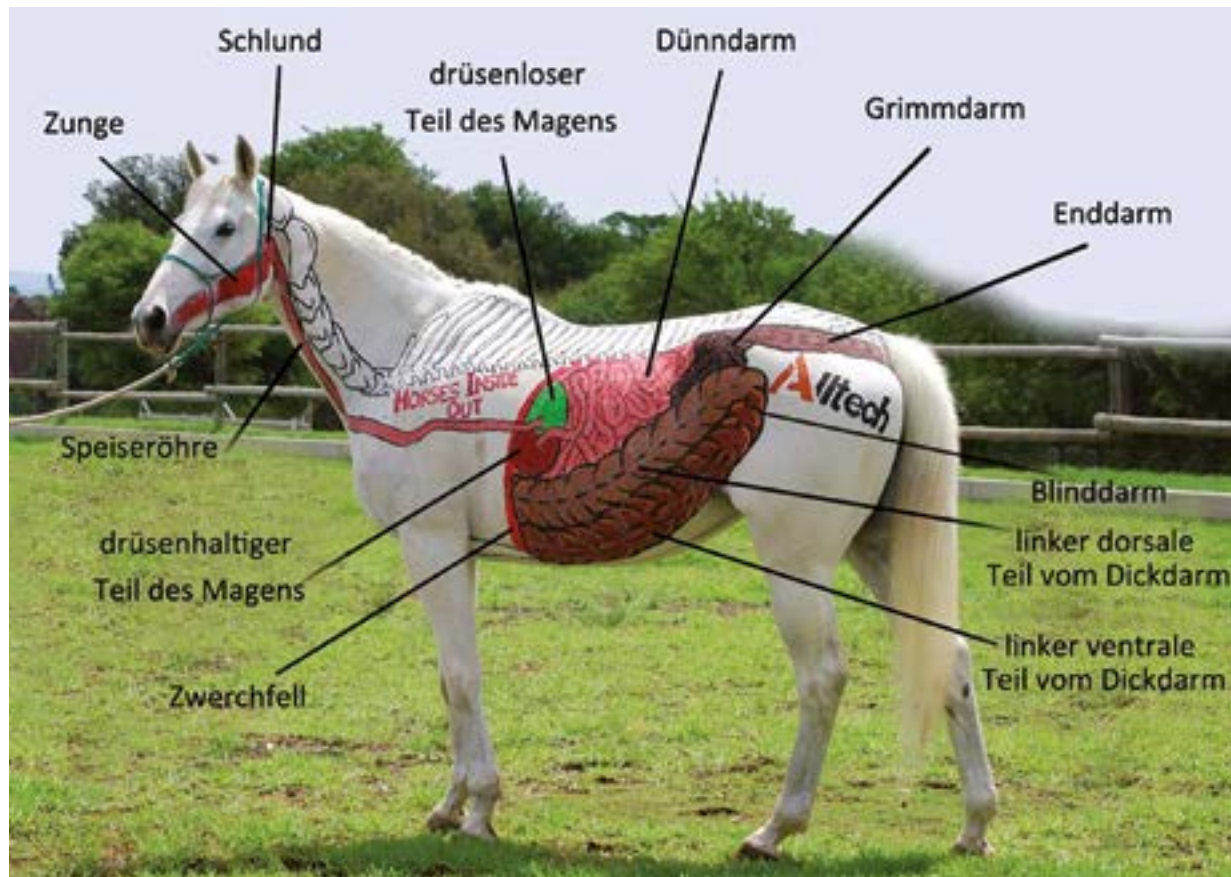
- unterstützen bei den Herausforderungen in Zusammenhang mit der Körperkondition (Fell, Knochen, Knorpel, Haut)
- hilft bei Erholung von Verletzung und Operation
- stellt organische Spurenelemente zur Verfügung, die besser absorbiert und gespeichert werden können
- maximiert die Verfügbarkeit von Nährstoffen aus der Ration
- fördert eine normale Entwicklung und Knochenbildung bei Fohlen

Wie funktioniert die Verdauung eines Pferdes?

Auch wenn das Pferd es geschafft hat, sich in seinem Zeitbudget, Fluchtverhalten, dem Fressverhalten und seinem Bewegungsablauf uns anzupassen, ist der Verdauungstrakt der eines Fluchttieres in der Steppe geblieben.

Die gesamte Nahrungspassage von der Futteraufnahme bis zur Ausscheidung dauert 35 – 50 Stunden. Die Verdauungsvorgänge finden im Magen, Dünndarm und Dickdarm statt, hierbei kommt dem Blinddarm als Fermenter eine besondere Rolle zu. Für eine bestmögliche Verdauung ist eine ausreichende Speichelbildung unerlässlich.

Eine möglichst lange Kauzeit wirkt sich günstig auf die ausreichende Speichelproduktion, gleichmäßige Zahnabnutzung und einen ungestörten Ablauf der Verdauung im Magen aus. Die Kauzeit wird vom Raufutteranteil in der Ration bestimmt. Das gesamte Verdauungssystem beim Pferd ist auf die Aufnahme und Verwertung von Raufutter ausgerichtet, dies führt besonders bei hohen Anteilen stärkereicher Futtermittel zu Problemen, da nur begrenzt Enzyme zum Stärkeabbau vorhanden sind.



(c) Painting by Gillian Higgins www.Horsesinsideout.com

Magen

Dieser ist mit einem Fassungsvermögen von ca. 15-20 l sehr klein und auf die regelmäßige Aufnahme geringer Futtermengen eingestellt. Dadurch kann die Nahrung schnell (innerhalb von 1-5 Stunden) zum Dünndarm weitergeleitet werden. Warum ist das so? Dies liegt in der Natur eines Fluchttieres, das schnell in der Lage sein muss, bei Gefahr flüchten zu können „mit vollem Magen rennt es sich schlecht“.

Es gibt zwei weitere Merkmale, die bei der Rationsgestaltung wichtig sind. Zum einen kann ein Pferd durch die physiologischen Gegebenheiten des Magens nicht erbrechen, selbst dann, wenn es schlechtes Futter gefressen hat. Zum anderen ist der Magen in zwei Teile aufgeteilt: zuerst gelangt das Futter über die Speiseröhre in den drüsenlosen Abschnitt (Abbildung grüngefärbter Teil) und anschließend in den drüsenhaltigen Abschnitt des Magens (Abbildung rotgefärbter Teil). Verdauungsprozesse bzw. Nährstoffaufnahme in den beiden Magenabschnitten:

Drüsenloser Magenabschnitt

- ✓ mikrobieller Abbau von leicht zugänglichen Kohlenhydraten, wie Zucker, Stärke und zum Teil auch Proteinen
- ✓ Neben Milchsäure und kurzkettigen Fettsäuren entstehen auch Gase sowie Eiweißspaltprodukte.
- ✓ Zu starke mikrobielle Umsetzung und Bildung von viel Milchsäure wird in Verbindung mit der Entstehung von Magengeschwüren gebracht. Dies kann durch die Verfütterung von zu wenig Raufutter (Heu) passieren bzw. zu große Kraftfütteration / einem zu großen Anteil an „verkleisternden“ Futtermittel. Die Kraftfuttermenge sollte daher auf mehrere kleine Portionen am Tag aufgeteilt und eine Pause von ca. 2 Stunden zwischen Fütterung und Leistung einplant werden.

Drüsenhaltiger Magenabschnitt:

- ✓ Magensaft mit eiweißspaltendem Pepsin und Salzsäure wird gebildet
- ✓ Eiweißabbau
- ✓ Keine fett- oder kohlenhydratspaltenden Fermente
- ✓ Vermischung des Magensaftes mit dem Futterbrei = Absenkung des pH-Wertes

Dünndarm

Mit einer durchschnittlichen Passagezeit von ca. 1,5 Stunden wird der um die 20 m lange Abschnitt mit 55-70 l Fassungsvermögen relativ schnell durchlaufen. Die Dünndarmschleimhaut ist mit unzählig vielen Darmzotten ausgestattet, welche die Darmoberfläche stark vergrößern und für eine bestmögliche Nährstoffaufnahme sorgen.

Verdauungsprozesse bzw. Nährstoffaufnahme:

- ✓ Enzymatischer Abbau von Eiweiß (Proteinabbau); Eiweiße werden gespalten und als Aminosäuren aufgenommen
- ✓ Leicht verdauliche Kohlenhydrate, wie Stärke und Zucker, werden in Glukose und Fruktose umgewandelt und aufgenommen
- ✓ Fette werden in Fettsäuren gespalten und aufgenommen
- ✓ Laktose wird in Glukose und Galaktose umgebaut und aufgenommen
- ✓ Hier findet auch die Aufnahme der Vitamine, Spurenelemente und Mineralien statt
- ✓ Wenn im Magen bereits zu viel Milchsäure gebildet wurde und der Nahrungsbrei sehr sauer ist, kann es auch hier zu Schädigungen der Darmzotten kommen und die Nährstoffaufnahme beeinträchtigen.

Dickdarm und Blinddarm

Der Dickdarm ist mit seinem Fassungsvermögen von 110-180 l und einer Nahrungspassagezeit von 30-40 Stunden der Fermenter des Pferdes, ähnlich des Pansens beim Wiederkäuer. Hier wird vor allem Raufutter (Cellulose, Hemicellulose, Pektine) mikrobiell verwertet und zersetzt. Aber auch unverdaute Nährstoffe aus dem Dünndarm können noch in den Organismus gelangen.

Verdauungsprozesse bzw. Nährstoffaufnahme:

- ✓ Für die Funktion der Aktivität der erwünschten faserabbauenden Mikroorganismen (Bakterien und Protozoen) ist ein ausgewogenes Verhältnis von leicht und schwer abbaubaren Kohlenhydraten notwendig und zudem ein gleichmäßiger Zufluss von Stickstoff und Mineralstoffen.
- ✓ Gebildet und aufgenommen werden unter anderem flüchtige Fettsäuren, Milchsäure, Gase, sowie größere Mengen an wasserlöslichen Vitaminen (B-Vitamine), Wasser und Mineralstoffe.

(Quelle: Mayer und Coenen, 2002)

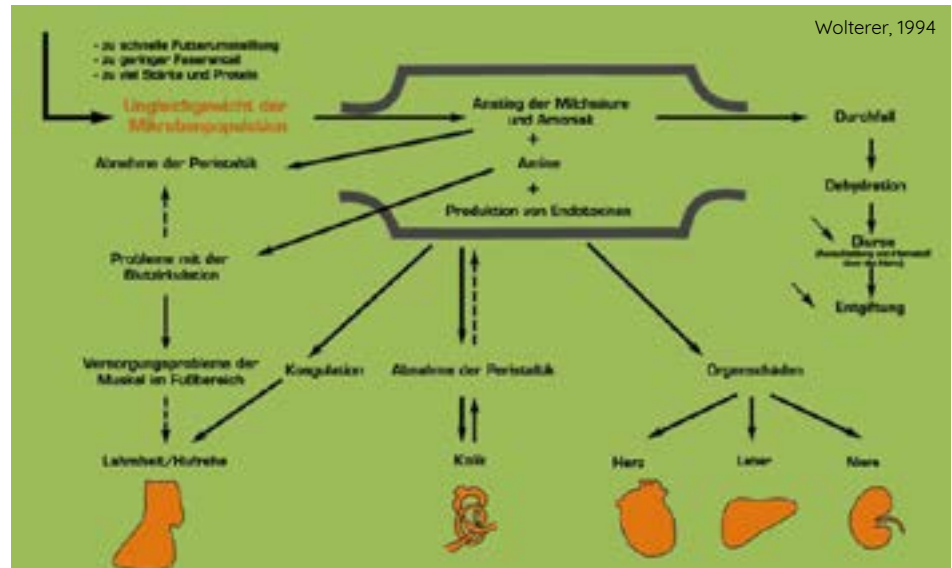
Richtige Rationsgestaltung und Fütterung

Das Steppenpferd, als äußerst spezifischer Selektierer, ernährt sich hauptsächlich von Steppengras, welches in seiner Beschaffenheit eher dem Heu entspricht als unserem saftig grünen Weidegras.

Dazu nimmt es je nach Bedarf und Nahrungsangebot zusätzlich Kräuter, Früchte, Beeren, Erde, Rinde und Wurzeln zu sich.

Im Gegensatz dazu sind unsere Boxenpferde davon abhängig, welche Ration wir ihnen vorlegen und in welcher Qualität wir ihnen das Futter zur Verfügung stellen.

Dabei kommt der Rationsgestaltung eine immense Bedeutung zu. Viele der bei unseren Pferden verbreiteten gesundheitlichen Probleme lassen sich auf Fütterungsfehler zurückführen.



Was passiert bei einer unangemessenen Rationsgestaltung?

Die häufigsten Fehler lassen sich auf zu schnelle Futterumstellung (z.B. bei Beginn der Weidesaison), zu wenig Raufutter (Heu, Stroh) und zu hohe Mengen an Stärke und Zucker (zuviel Kraftfutter) zurückführen.

Bei einer Ration die nicht an die Bedürfnisse, d.h. auch an die Leistung des Pferdes, angepasst ist gerät die Mikrobiopopulation ins Ungleichgewicht. Dies hat einen Anstieg des Milchsäuregehaltes im Magen und höhere Mengen an Gasen wie Kohlendioxid und Wasserstoff, im Verdauungstrakt zur Folge. Wenn der Milchsäure- bzw. Gasgehalt zu stark ansteigt sterben die faserverdauenden Darmbakterien ab indem sie platzen. Hierbei werden Endotoxine (also Giftstoffe aus den abgestorbenen Bakterien) frei, die wiederum den Stoffwechsel belasten.

Endotoxine, Ammoniak und Amine (nicht oder unzureichend verdautes Eiweiß) führen zu gesundheitlichen Problemen. Dabei können sich offensichtliche Symptome, wie Lahmheiten/Hufrehe, Koliken und stumpfes Fell, zeigen.

Es kann auch zu nicht sichtbaren Symptomen führen, die gravierendere Auswirkungen haben, wie beispielsweise Magengeschwüre und beschädigte innere Organe.

Die inneren Organe wie Darm, Leber und Niere versuchen die Imbalancen wieder auszugleichen, sprich die Toxine abzubauen und den Stoffwechsel zu entlasten. Hierbei kann es zu Zellschäden an Leber und Nieren kommen oder/und zu subklinischen Erscheinungen, wie einer verminderten Leistungsbereitschaft und gestörtem Wohlbefinden.

Auch der Mineralstoffhaushalt wird durch die gestörten Verdauungsvorgänge in Mitleidenschaft gezogen. Es kann zu Spurenelementmängeln kommen die Verspannungen, Ekzeme und Kreuzverschlagen nach sich ziehen können.

(Quelle: Dr. Susanne Weyrauch-Wiegand 2011; Wolter, 1994)

Was ist unser Ziel?

Unser Ziel ist es, durch eine ausgeglichene Rationsgestaltung, welche der Leistung und den Bedürfnissen des einzelnen Pferdes Rechnung trägt, die Verdauungsvorgänge zu stabilisieren. Indem das mikrobielle Gleichgewicht bestmöglich unterstützt wird, können Verdauungsprobleme und daraus resultierende Stoffwechselstörungen minimiert werden.

Eine gute Verdauung zeigt sich in gesünderen, leistungsbereiten und ausdrucksvollen Pferden.

Anteil Raufutter:

- ✓ min. 1,2 - 1,5 kg kaufähiges hochwertiges Raufutter pro 100 kg LM / Tag
- ✓ Fördert Speichelbildung (ca. 5 L / 100 kg LM / Tag)
- ✓ Speicher für Elektrolyte
- ✓ Befriedigung des Kaubedürfnisses, Zahnabnutzung etc.
- ✓ Beschäftigung

Wasser: immer ad libitum

Wichtiges:

- ✓ nicht mehr als 3-4 g Stärke pro kg Körpergewicht zu jeder Mahlzeit (Potter et al., 1992)
- ✓ Empfehlung = 1 g / kg Körpergewicht / Mahlzeit (Vervuert, 2009)
- ✓ Heu immer vor Kraftfutter füttern, als Puffer und zur Verminderung der Milchsäurebildung
- ✓ Kraftfutter in min. 3 Rationen über den Tag verteilt, mit max. 0,4 – 0,5 kg / 100 kg LM pro Mahlzeit (Meyer und Coenen, 2002)
- ✓ Nicht direkt vor der Leistung füttern, wenn möglich min. 2 h Pause nach dem Fressen um Risiko für Magengeschwüre zu minimieren
- ✓ Hohe Mengen quellfähige Futtermittel vermeiden
- ✓ Kein blähendes Futter füttern (warmes Futter, junges Grünfutter, Leguminosen)
- ✓ Bei Futterwechsel langsame Umstellung
- ✓ Ration auf individuelle Anforderungen anpassen
Haltung, Rasse, Temperatur, Leistung, etc.

Für die richtige Rationsgestaltung beraten wir Sie gerne bei der Produktauswahl!

Frisches Trinkwasser und Raufutter Heu von bester Qualität sind die Grundlagen für gesunde & vitale Pferde, täglich 1,2 – 1,5 kg Heu je 100 kg Körpergewicht.

Müsli



Elité Basis Futtersortiment

Das Elité Kompakt Müsli und das Elité Genuss Müsli werden auf einer, speziell für diese Produkte konzipierten Produktionsanlage erzeugt. Die Getreideanteile werden schonend gewalzt und die in den Getreidekörnern lagernde Stärke mechanisch aufgeschlossen. Melasse und Futteröl werden im Mischverfahren aufgesprüht, natürliche Geschmacks- und Verdauungskomponenten, wie Apfeltrester, beigelegt.

Das Augenmerk liegt besonders auf laborgeprüften, hygienisch und toxikologisch einwandfreien Rohstoffkomponenten. Dieses Verfahren garantiert homogene, staubfreie und äußerst schmackhafte, sowie leicht verdauliche Müslimischungen für Pferde.



Elité Kompakt Müsli

Klassische Strukturmischung mit hohem Haferanteil

Das vitamin- und mineralisierte Elité Kompakt Müsli mit 26,5 Prozent Haferanteil zu einem kostengünstigen Preis-Leistungsverhältnis.

Ideal für den Pferdehaltungs- und Pferdesportbereich einsetzbar.

Fütterungsempfehlung / Ergänzung mit Elité Kompakt Müsli

Auf täglich 3 - 4 Mahlzeiten aufteilen.

Kleinpferd 0,5 - 1,5 kg

Großpferde 1,0 - 2,5 kg

Hochleistungspferde 2,0 - 4,0 kg

Bei weniger als 2 kg Elité Kompakt Müsli empfehlen wir 50 g Elité Mineral (Seite 51), um den Vitamin- und Spurenelementebedarf optimal abzudecken.



mit Hafer



EL02



BIOPLEX[®]
FROM Alltech

SEL-PLEX[®]
FROM Alltech



Protein



ab 2 to



strukturiert



strukturiert

Elité Genuss Müsli

Schmackhafte klassische Strukturmischung ohne Hafer

Das vitamin- und mineralisierte, haferfreie Elité Genuss Müsli zu einem kostengünstigen Preis-Leistungsverhältnis. Je nach Zuteilung für den Pferdehaltungs- und Pferdesportbereich einsetzbar.

Fütterungsempfehlung / Ergänzung mit Elité Genuss Müsli

Auf täglich 3 - 4 Mahlzeiten aufteilen.

Kleinpferd 0,5 - 1,5 kg

Großpferde 1,0 - 2,5 kg

Hochleistungspferde 2,0 - 4,0 kg

Bei weniger als 2 kg Elité Genuss Müsli empfehlen wir 50 g Elité Mineral (Seite 51), um den Vitamin- und Spurenelementebedarf optimal abzudecken.



ohne Hafer



EL05



BIOPLEX[®]
FROM Alltech

SEL-PLEX[®]
FROM Alltech



Protein



ab 2 to



strukturiert



strukturiert





Müsli



Elité Premium Futtersortiment

Die Elité Premium Mischungen fördern die Vitalität, stärken die Abwehrkräfte und kompensieren Ernährungsdefizite aus dem Grundfutter (Bioplex® und Selplex®).

In den Elité Premium Mischungen sind die Getreidekomponenten (Gerste, Mais) ausschließlich in thermisch flockierter oder gepoppter Form enthalten. Dadurch erhöht sich die Verdaulichkeit von Getreidestärke im Dünndarm auf bis zu 90% und garantiert daher einen höheren Wirkungsgrad. Die daraus resultierende geringere tägliche Kraftfuttermenge beugt präventiv Verdauungsproblemen wie Koliken, Übersäuerung und Hufrehe vor.

Bei der Auswahl der Rohstoffkomponenten und Zusätze wird aufgrund des sensiblen Verdauungstraktes bei Pferden in den Elité Premium Mischungen besonders Rücksicht genommen.

Mit dem umfangreichen Sortiment der Elité Premium Mischungen wird Ihr Pferd bedarfsgerecht mit Energie, Nährstoffen, Wirkstoffen und Vitaminen versorgt.



Elité Korn Flocks

Hochverdauliches haferfreies Flockenmüsli

Elité Korn Flocks sind als „Alleinkraftfutter“ die ideale Ergänzung für Pferde, denen als Grundfutter Heu bzw. Stroh angeboten wird.

Die enthaltenen flockierten Getreidekomponenten haben eine hohe Verdaulichkeit. Das Pferd wird bedarfsgerecht mit Energie, Nährstoffen, Wirkstoffen sowie Vitaminen

versorgt und Defizite aus dem Grundfutter werden kompensiert.

Je nach Zuteilung für den Pferdehaltungs- und Pferdesportbereich einsetzbar, kann auch im extensiven Bereich als Ergänzung zu Hafer eingesetzt werden (Ponys, usw.).

Fütterungsempfehlung / Ergänzung mit Elité Korn Flocks

Auf täglich 3 - 4 Mahlzeiten aufteilen.

Kleinpferd 0,5 - 1,5 kg

Großpferde 1,0 - 2,5 kg

Hochleistungspferde 2,0 - 4,0 kg

Bei weniger als 2 kg Elité Korn Flocks empfehlen wir 50 g Elité Mineral (Seite 51), um den Vitamin- und Spurenelementbedarf optimal abzudecken.



ohne Hafer



EL11



BIOPLEX®
FROM Alltech®

SEL-PLEX®
FROM Alltech®



Protein



ab 2 to



700 kg
Bigbag
strukturiert



25 kg
sackiert
strukturiert



Elité Robust Müsli

Stärke- & zuckerarmes Allround-Müsli mit hohem Rohfasergehalt

Das Elité Robust Müsli, mit einem niedrigen Stärke- und Zuckergehalt, wurde speziell auf die Bedürfnisse leichtfüßiger Sportpferde oder Rassen (Ponys, Isländer, Haflinger, Lipizzaner, Quarter, etc.) und als Aufzuchtfutter für 1 – 3 jährige Jungpferde entwickelt.

Das Müsli hat eine hohe Nährstoffkonzentration und deckt den Nährstoffbedarf des Pferdes bereits mit einer geringen Tagesration. Die hochverfügbaren organisch gebundenen Spurenelemente Bioplex® und Sel-Plex® sorgen für eine bestmögliche tägliche Unterstützung der Knochen, Sehnen,

Gelenke und Stärkung der Immunität. Ebenso für die positive körperliche Entwicklung bei jungen Pferden im Alter von 12 – 36 Monaten ist die Versorgung mit Mineralien und Spurenelementen von großer Bedeutung, um dem Risiko OC/OCD vorzubeugen.

Zusätzliche Vitamine unterstützen die Vitalität und erhöhen die Leistungsbereitschaft. Luzerne und Grasflocken wirken besonders kaufördernd. Das Müsli enthält extrudierte Lein- saut zum natürlichen Schutz der Magen und Darmschleim- haut.

Fütterungsempfehlung / Ergänzung mit Elité Robust Müsli

Auf täglich 3 - 4 Mahlzeiten aufteilen.

Kleinpferd 0,5 - 1,5 kg

Großpferde 1,0 - 2,5 kg

Jungpferde 12-36 Mon. 1,0 - 2,0 kg



ohne Hafer



EL10



BIOPLEX®
FROM **Alltech**

SEL-PLEX®
FROM **Alltech**



ab 2 to



strukturiert



strukturiert



Elité Privileg

Energy Booster für Sportpferde

Elité Privileg ist als „Energy Booster“ der ideale Lieferant für schnell verfügbare Energie für Sportpferde, die Heu als Grundfutter bekommen. Es eignet sich bestens zum Turnierfutterereinsatz, da Ihr Pferd bedarfsgerecht mit Energie, Nähr- & Wirkstoffen, sowie Vitaminen versorgt wird.

Für Leistungsaufbau, -entfaltung, Fitness und Vitalität der Pferde im Leistungssport sorgt der hohe Anteil an

aufgeschlossenen flockierten & gepoppten Getreidekomponenten, getoastete Sojabohne, extrudierte Leinsaat und Sojaöl. Elité Privileg nimmt Bedacht auf die sensible Verdauung der Pferde.

Actisaf Lebendhefe hilft unter anderem einer Übersäuerung im Dickdarm vorzubeugen. Dieses schmackhafte Kraftfutter garantiert auch bei durch Stress verursachten Belastungen eine Nahrungs- und Nährstoffaufnahme.

Fütterungsempfehlung / Ergänzung mit Elité Privileg

Auf täglich 3 - 4 Mahlzeiten aufteilen.

Kleinpferd 0,5 - 1,5 kg

Großpferde 2,0 - 2,5 kg

Hochleistungspferde 2,0 - 4,0 kg



mit Schwarzhäfer



EL06





Elité Vital Müsli

Kräuter-Samen-Frucht-Müsli zur Unterstützung des Immunsystems und der Vitalität

Das Elité Vital Müsli ist mit der Kräuter-Samen-Fruchtmischung (Mariendistelsamen, Schwarzkümmelsamen, Brennessel und Rote Bete) die ideale Ergänzung zur Unterstützung des Immunsystems und der Vitalität. Der Stoffwechsel wird gefördert und die Abwehrkraft gestärkt.

Elité Vital enthält die bewährte ActiSaf Lebendhefe für eine verbesserte allgemeine Nährstoffaufnahme, Verhinderung einer Übersäuerung und zur Vorbeugung von Verdauungsstörungen (Kotwasser, Kolik). Leinsamen und Apfeltrester

aktivieren die Darmflora und sorgen für ein optimales Wohlbefinden Ihres Pferdes!

Das Pferd wird bedarfsgerecht mit Energie, Nähr- bzw. Wirkstoffen und Vitaminen versorgt. Ernährungsdefizite aus dem Grundfutter werden kompensiert. Die Energieverfügbarkeit & -verwertung wird durch speziell hergestellte thermisch aufgeschlossene, flockierte und gepoppte Rohstoffkomponenten verbessert.

Fütterungsempfehlung / Ergänzung mit Elité Vital Müsli

Auf täglich 3 - 4 Mahlzeiten aufteilen.

Kleinpferd 0,5 - 1,5 kg

Großpferde 2,0 - 2,5 kg

Hochleistungspferde 2,0 - 4,0 kg

Bei weniger als 2 kg Vital Müsli empfehlen wir 50 g Elité Mineral (Seite 51), um den Vitamin- und Spurenelementebedarf optimal abzudecken.



mit Schwarzhäfer



1l -
420g

EL00





Elité Balance Sport

Haferfreies Fasermüsli mit konzentrierter Nährstoffversorgung und ausbalancierter Energie

Ausgewogenes, hochverdauliches, haferfreies Kraftfutter mit schnell und langsam verfügbarer Energie für die optimale Energiebalance.

Durch den höheren Gehalt an hochverfügbaren organisch gebundenen Spurenelementen Bioplex® (Eisen, Kupfer, Mangan, Zink) erhalten die Gelenke, das Skelett und die Sehnen bei hoher Belastung eine maximale Unterstützung und Versorgung.

Luzernehäcksel, als strukturierte Rohfaser, erhöhen die Kautätigkeit und stimulieren die Darmflora. Elité Balance Sport enthält die bewährte Actisaf Lebendhefe für eine verbesserte Nährstoffaufnahme, Verhinderung einer Übersäuerung im Dickdarm und zur Vorbeugung von Verdauungsstörungen (Kotwasser, Kolik).

Hoher Vitamin E Gehalt plus organische Selenhefe (Sel-Plex®) für eine bestmögliche Versorgung der Muskulatur und zur Unterstützung des antioxidativen Status und der Stressresistenz.

Fütterungsempfehlung / Ergänzung mit Elité Balance Sport

Auf täglich 3 - 4 Mahlzeiten aufteilen.

Kleinpferd 0,5 - 1,5 kg

Großpferde 2,0 - 2,5 kg

Hochleistungspferde 2,0 - 4,0 kg



ohne Hafer



EL15





Elité Performance Sport

Müsli zum Aufbau und Erhalt der optimalen Körperkondition und Performance

Mit hochverdaulichen Energiequellen - in schneller Form mit Getreide (Stärke) und in langsam verfügbarer Form mit hochwertiger stabilisierter Reiskleie, extrudierter Leinsaat, Kürbiskuchen und getoasteter Sojabohne.

Essenzielle Aminosäuren sorgen für einen optimalen Muskelaufbau bei korrekter Arbeit mit dem Pferd, und somit wird eine perfekte Körperkondition aufgebaut und bei sportlich hoher Belastung erhalten. Hoher Vitamin E Gehalt plus

organische Selenhefe (Sel-Plex®) für eine bestmögliche Versorgung der Muskulatur, und zur Unterstützung des antioxidativen Status und der Stressresistenz.

Durch den höheren Gehalt an hochverfügbaren organisch gebundenen Spurenelementen Bioplex® (Eisen, Kupfer, Mangan, Zink) erhalten die Gelenke, das Skelett und die Sehnen bei hoher Belastung eine maximale Unterstützung und Versorgung.

Elité Performance Sport enthält die bewährte Actisaf Lebendhefe

- für eine verbesserte allgemeine Nährstoffaufnahme
- zur Verhinderung einer Übersäuerung im Dickdarm
- zur Vorbeugung von Verdauungsstörungen (Kotwasser, Kolik)

Fütterungsempfehlung / Ergänzung mit Elité Performance Sport

Auf täglich 3 - 4 Mahlzeiten aufteilen.

Kleinpferd 0,5 - 1,5 kg

Großpferde 2,0 - 2,5 kg

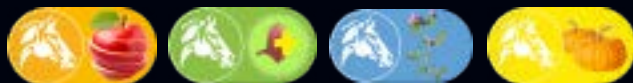
Hochleistungspferde 2,0 - 4,0 kg



mit Schwarzafer



EL70







Elité Vier Jahreszeiten Mash

Für eine natürliche Balance der Darmflora

Die im Elité Vier Jahreszeiten Mash enthaltene Esparsette weist einen natürlichen Gehalt an kondensierten Tanninen auf. Sie ergänzt die Futterration und trägt zu einer struktureichen Zusammensetzung bei. Das Mash ist schmackhaft und wird von vielen Pferden gerne aufgenommen.

Esparsette enthält essenzielle Aminosäuren, Vitamine, β -Carotin und Spurenelemente. Zudem ist sie eine natürliche Quelle von Rutin, einem pflanzlichen Inhaltsstoff. Durch den hohen Anteil an fruktanarmen Grasflocken wird die tägliche Grundfütterration sowohl quantitativ als auch qualitativ ergänzt.

Fütterungsempfehlung pro Tag

Kleinpferde: 0,3 – 0,5 kg

Großpferde: 0,5 – 1,0 kg

Zur Rezeptur gehören außerdem eine speziell abgestimmte Kräutermischung, extrudierte Leinsaat, Johannisbrot, Apfeltrester und Erbsenflocken.

Durch den stark reduzierten Stärkegehalt von ca. 2,6 % sowie den niedrigen Zuckergehalt von ca. 3,8 % eignet sich das Elité Vier Jahreszeiten Mash als Ergänzungsfuttermittel im Rahmen einer stärkearmen Fütterung und kann bei verschiedenen Fütterungskonzepten eingesetzt werden.

Zubereitungshinweis

Mischverhältnis 1 : 2; 0,6 – 2 Liter Elité Vier Jahreszeiten Mash mit der 2 fachen Menge (1,2 – 4 L) heißem Wasser anrühren.

Vor dem Füttern ca. 15 – 20 Minuten ziehen lassen, danach gut umrühren und handwarm verfüttern. Für eine Zubereitung mit kaltem Wasser ca. 20 – 25 Minuten ziehen lassen. 1 Liter Elité Vier Jahreszeiten Mash entspricht ca. 500 g.



EL52



18 kg
sackiert
strukturiert



Elité Mash

Verdauungsanregendes, klassisches Mash auf Weizenkleiebasis mit Kräuter-Samen-Frucht-Mischung

Der enthaltende Leinsamen fördert das Wohlbefinden der Pferde, beruhigt Magen- und Darmtrakt und beugt Verdauungsproblemen, wie Koliken, vor. Weizenkleie, flockiertes Getreide und Apfeltrester sind leicht verdaulich, regulieren die Darmtätigkeit und beugen Verstopfungen vor.

Bierhefe und Anisöl sind besonders schmackhaft und appetitanregend. Sie fördern das Haarwachstum und den Fellglanz, besonders während des Fellwechsels.

Elité Mash enthält eine Kräuter-Samen-Frucht-Mischung und ein hochverfügbares Mineral-Wirkstoffgranulat, die den Stoffwechsel und Kreislauf fördern.

Durch die Fütterung in eingeweichter Form wird zudem ganzjährig der Flüssigkeitshaushalt unterstützt. Außerdem eignet sich Elité Mash optimal zur Untermischung von Supplementen und Medikamenten.

Fütterungsempfehlung

1 bis 3 mal / Woche 300 g pro 100 kg Körpergewicht mit heißem Wasser anrühren. 15 Minuten ziehen lassen. Mash lauwarm verfüttern.

Mischverhältnis: 1 kg Elité Mash zu 2 Liter Wasser

Besonders auf Futterhygiene achten!



EL051



BIOPLEX[®]
FROM **Altech**

SEL-PLEX[®]
FROM **Altech**



Herba⁺

20 kg
sackiert
strukturiert

Elité Senior

Hochverdauliche Kombination aus Grund- & Kraftfutter für Vitalität im Alter

Das Ergänzungsfutter für Altpferde ist eine hochverdauliche Kombination aus Grund- und Kraftfutter und ist besonders für untergewichtige Pferde, für solche mit Abmagerungsercheinungen & für Pferde mit eingeschränkter Funktion des Kauapparates geeignet. Das Futter kann auch „eingeweicht“ gefüttert werden.

Es enthält hochwertiges Grundfuttereweiß, hochverdauliche Energie aus Popgetreide, sowie extrudierte Leinsaat, Spurenelemente und Vitamine. Die spezielle Müslistruktur setzt

sich aus mehr als 50 Prozent Grundfutter in gepresster Form zusammen, und ist so auf die sensible Verdauung älterer Pferde abgestimmt.

Durch den reduzierten Stärke- und Zuckergehalt ist es ideal für die Fütterung von Senioren und Pferden mit Stoffwechselerkrankungen einsetzbar. Mit Elité Senior unterstützen Sie Ihr Pferd zudem optimal bei der Regeneration nach Krankheiten oder Operationen.

Fütterungsempfehlung

Einsatz pro Pferd (500 kg LM) und Tag:
Grundfuttermittelsversorgung: ca. 3 - 5 kg Heu
Ergänzung mit Elité Senior Mix: 2,0 - 3,0 kg

Bei nur eingeschränkt möglicher Grundfuturaufnahme:
Ergänzung mit Elité Senior Mix: 3,0 - 6,0 kg

Achtung: bei Pferden mit Kauproblemen Kraftfutter unbedingt in warmem Wasser aufquellen lassen!

Besonders auf Futterhygiene achten!



EL61



BIOPLEX[®]
FROM **Altech**

SEL-PLEX[®]
FROM **Altech**





Elité Zucht Müsli

Das „2 in 1“ - Müsli für Zuchtstute & Fohlen

Das Elité Zucht Müsli ist die perfekte Ergänzung zum Grundfutter für Fohlen und Zuchtstuten. Die Zusammensetzung aus selektierten, aufgeschlossenen und verdauungsfördernden Rohstoffen sichert den Start und die Entwicklung des Fohlens bis zum Jährling.

Essentielle Aminosäuren fördern die Milchleistung der Zuchtstute und das Wachstum des Fohlens positiv. Die Zuchtstute und das Fohlen werden mit allen erforderlichen Vitaminen, Mineralien und Spurenelementen (Bioplex®, Sel-Plex®) versorgt, um eine maximale Unterstützung der Knochen,

Sehnen und Gelenksentwicklung beim Fohlen zu gewährleisten.

Elité Zucht Müsli enthält die bewährte Actisaf Lebendhefe; für eine verbesserte Verdauung, Milchleistung und Milchinhaltsstoffen der Stutenmilch. Durch die verbesserte Qualität der Stutenmilch wird die Immunität und das gesunde Wachstum des Fohlens gefördert.

Das beigemengte Beta Carotin sorgt für eine intensive, erkennbare Rosse und trägt zur sicheren Befruchtung der Stute und einer höheren Abfohrate bei.

Fütterungsempfehlung

Frisches Trinkwasser und Raufutter Heu von bester Qualität sind die Grundlagen für gesunde & vitale Pferde.

Einsatz Fohlenstarter

1.-3. Lebensmonat	0,25 - 1,0 kg
4.-6. Lebensmonat	1,0 - 1,5 kg
7.-12. Lebensmonat	2,0 - 3,0 kg

Ab dem 12. Lebensmonat empfehlen wir das Robust Müsli oder den Ergänzer Pellet.

Einsatz Zuchtstuten

niedertragend	1,5 - 2,5 kg
hochtragend	3,0 - 4,0 kg
Laktation 1. Monat	5,5 kg
Laktation 2.-3. Monat	5,5 kg
Laktation 4.-6. Monat	5,5 kg



Elité Getreidefreies Futtersortiment

Elité getreide- und melassefreie Futtermischungen ermöglichen Pferde sehr magen- und darmschonend gesund und bedarfsgerecht zu füttern.

Durch die stärke- und zuckerreduzierten Futtermischungen können auch Pferde mit empfindlichem Stoffwechsel oder Krankheiten (EMS, Cushing, PSSM, Hufrehe) bedarfsgerecht mit Energie, Nährstoffen, Wirkstoffen und Vitaminen versorgt werden.





Elité Sensitive Plus

Getreide- & melassefreies Müsli für ein Plus an Magen-Darm-Gesundheit

Elité Sensitive Plus ist ein vitaminisiertes, mineralisiertes und strukturreiches Komplettkraftfutter. Das getreide- und melassefreie Müsli ist sowohl für Freizeit- als auch Sportpferde zur Fütterung zur täglichen Raufutterration geeignet.

Der hohe Anteil an stabilisierter fettsäurereicher Reiskleie (Rice up Pro) sorgt für das tägliche Plus an Wohlbefinden Ihres Pferdes. Die Risiken von Verdauungsproblemen (z.B. Durchfall, Blähungen, Magengeschwüren) werden reduziert, weil das Produkt glutenfrei, stärkearm, stoffwechselfreundlich und hochverdaulich ist. Die Gefahr der Insulinresistenz vermindert sich durch den niedrigen glykämischen Index.

Die „Coole Energie“ von Reiskleie sorgt für konstante Leistungen und gelassene ausgeglichene Freizeit- und Sportpferde. Ein zusätzliches Plus an Wohlbefinden erhält Ihr Pferd durch extrudierte Leinsaat sowie einer speziellen Kräutermischung mit Aroniabeeren, Apfeltrester, Johannisbrot und getoasteten Sojabohnen.

Durch den stark reduzierten Stärke- und Zuckergehalt von nur 6 % ist Elité Sensitive Plus auch ideal zur Fütterung von rekonvaleszenten Pferden, Senioren ebenso bei Getreideunverträglichkeiten und Störungen des Kohlenhydratstoffwechsels wie z.B. EMS, Cushing, PSSM, Hufrehe usw. einsetzbar.

Fütterungsempfehlung / Ergänzung mit Elité Sensitive Plus

Auf täglich 3 - 4 Mahlzeiten aufteilen.

Kleinpferd 0,5 - 1,5 kg

Großpferde 2,0 - 2,5 kg

Hochleistungspferde 2,0 - 4,0 kg



EL65



BIOPLEX®
FROM Altech®

SEL-PLEX®
FROM Altech®




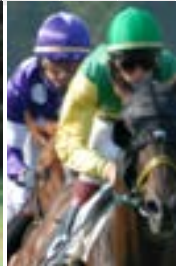
Herba+

20 kg
sackiert
strukturiert

Die Inhaltswerte auf einen Blick

*enthält das Probiotikum 

Enthält pro kg	Pellets 4 mm [%]	Pellets 6 mm [%]	Mineralgranulat [%]	Luzerne/Grasflocken/ Grashäcksel [%]	Mais [%]	Gerste [%]	Riceup (Reiskleie) [%]	Hafer [%]	Schwarzhafer [%]	Weizen [%]	Apfelmrestler [%]	Johannesbratscha- len [%]	Kräutermix [%]	Sojabohnen getoos- tet [%]	Kürbiskuchen [%]	Sonnenblumenkerne/ Erbsenflocken [%]	Leinsaat [%]	Weizenkleie [%]	Trockenschnitt- te [%]	Sonstiges [%]	Rohprotein ges. [%]	Rohprotein verd. [%]	Rohfaser [%]
Elité Kompakt Müsli	31,5				12,5	20,0		26,5			5,0									4,5	10,5	8,0	8,0
Elité Genuss	31,5				22,5	28,5				8,0	6,0									4,5	10,5	8,0	6,5
Elité Robust	30,5		6,0	22,0	10,0	10,0					9,5					2,5	4,0			5,5	12,0	8,0	12,0
Elité Korn Flocks	34,0				22,5	22,5				8,0	5,0					2,5				5,5	10,5	8,0	6,0
Elité Vital Müsli *	30,0			2,0	15,0	16,0		6,0	12,5		3,5		3,0			2,5	4,0			5,5	11,0	8,0	8,0
Elité Privileg *			6,0		20,0	25,0		5,0	22,0	8,0				5,0		2,5	1,5			5,0	12,0	9,0	6,5
Elité Balance Sport *	30,0		6,0	13,5	14,0	16,0					6,0			4,0		2,5	3,0			5,0	12,5	9,0	9,5
Elité Performance Sport*	30,0		3,0	7,0	10,0	15,0	4,5		17,5					3,0	2,0	2,5	3,0			2,5	15,0	12,0	8,0
Elité Mash			3,0	8,0	5,0	17,5		7,5	7,5		8,5	2,0	3,0				8,0	20,0	6,0	4,0	11,5	9,5	10,5
Elité Zucht *	43,0				11,5	19,5		18,5							2,0		4,0			2,5	15,0	12,8	6,5
Elité Sensitive Plus			3,0	37,0			36,0				12,5	2,5	2,0	4,0			3,0				12,0	9,0	18,0
Elité Balance Prebiotic			5	55,0			1,5				15,0	2,5	1,0	8,0		3,5	8,0				15,0	12,01	19,0
Elité Senior	10,0		3,0	50,0	5,0	11,5		3,0		2,5	7,0		2,0				1,5			4,5	11,5	9,0	16,0
Elité Kompakt Basis		100			15,0	13,0				10,0								36,0	8,0	18,0	13,0	8,0	7,0
Elité Kompakt Alpha 		100		15,0	17,5	25,0				10,0								27,0		5,5	12,0	8,0	9,7
Elité Kompakt Pellet		100			16,5	25,0		10,0		5,0								27,0	8,0	8,5	10,5	8,0	8,0
Elité Ergnzer Pellet		100			22,5	22,5				5,0								32,0	8,0	10,0	11,0	8,0	6,0
Elité Gastro Balance*		100		9		33	9				3						3,0	28	7,5	7,5	12,0	9,0	8,5





 = enthält organisch gebundene Spurenelemente **BIOPLEX®**
FROM **Alltech**

 = enthält organisch gebundene Selenhefe **SEL-PLEX®**
FROM **Alltech**

verd. Energie [MJ/kg]	Rohfett [%]	Rohasche [%]	Stärke [%]	Zucker [%]	Lysin+Met+Cyst [%]	Calcium [%]	Phosphor [%]	Natrium [%]	Magnesium [%]	Vitamin A [i.E.]	Vitamin D [i.E.]	Vitamin E [mg]	Vitamin B1 [mg]	Vitamin B2 [mg]	Vitamin B6 [mg]	Vitamin B12 [mcg]	Biotin [mcg]	Vitamin C [mg]	Cholechloreid [mg]	Kupfer [mg]	Eisen [mg]	Zink [mg]	Mangan [mg]	Jod [mg]	Selen [mg]
11,5	3,5	6,5	35,0	5,0	0,9	1,2	0,5	0,3	0,2	11.000	1.100	220	12	12	6	48	330	15	200	16	165	85	40	1,1	0,3
11,5	3,5	6,5	35,0	5,0	0,9	1,2	0,5	0,3	0,2	11.000	1.100	215	12	12	6	48	320	15	200	16	165	85	40	1,1	0,3
10,5	5,0	11,0	18,0	5,0	0,8	1,8	0,7	0,5	0,4	30.000	3.000	650	25	25	15	100	770	40	275	62	380	260	125	2,5	1,0
12,0	4,7	6,5	35,0	5,0	0,7	1,2	0,5	0,3	0,2	12.000	1.200	250	12	12	8	48	350	15	200	20	185	95	43	1,1	0,3
12,0	5,8	7,0	30,0	5,0	0,9	1,2	0,5	0,3	0,2	12.000	1.200	220	10	10	6	42	315	15	160	15	158	80	37	1,0	0,3
13,0	6,0	5,5	38,0	4,0	0,9	1,0	0,5	0,3	0,3	15.000	2.350	430	15	15	10	60	450	25	100	28	220	185	45	2,6	0,8
11,5	5,5	11,0	23,0	5,0	1,0	1,8	0,7	0,5	0,4	28.000	3.000	650	25	25	15	100	770	40	260	62	380	260	125	2,5	1,0
12,5	5,5	8,5	28,0	5,0	1,2	1,4	0,7	0,3	0,3	27.000	3.000	570	25	25	15	100	800	38	250	54	335	240	130	2,2	0,8
11,0	5,0	6,5	24,0	5,0	0,9	0,6	0,7	0,5	0,3	14.000	1.500	220	8	8	4	30	225	10	45	24	112	100	55	1,3	0,4
12,5	4,7	7,5	30,0	5,0	1,2	1,2	0,6	0,3	0,3	27.000	2.700	490	24	24	14	95	700	35	275	45	325	210	110	2,2	0,7
11,0	8,0	9,0	3,0	3,0	0,8	1,4	0,7	0,5	0,3	11.500	1.250	230	14	14	10	55	945	47	200	24	110	90	50	1,3	0,4
9,6	5,8	9,0	3,0	6,0	0,9	1,4	0,6	0,3	0,3	20.000	2.000	430	12	12	7	50	375	18	100	46	190	190	105	2,4	1,1
10,5	4,0	9,5	17,0	6,0	0,8	1,2	0,5	0,3	0,3	11.000	1.500	300	10	10	5	45	330	15	100	35	165	130	65	1,5	0,5
11,0	3,0	7,5	30,0	5,0	0,9	1,2	0,6	0,3	0,3	13.000	2.500	160	6	8	7	35	270	65	275	22	180	100	48	0,5	0,4
11,0	3,0	7,5	34,0	4,0	0,9	1,2	0,5	0,3	0,2	20.000	5.000	150	2	6	6	20	150	75	345	40	270	240	80	1,0	0,6
11,5	3,0	7,5	34,0	4,0	0,9	1,2	0,5	0,3	0,2	20.000	2.000	300	13	13	9	50	450	20	300	28	220	115	55	1,5	0,4
11,0	3,0	9,0	32,0	4,0	0,9	1,8	0,6	0,4	0,3	20.000	2.000	400	20	20	12	80	600	30	400	30	3.00	150	70	2,0	0,5
11,0	4,2	9,0	20,0	4,0	1,0	1,4	0,6	0,4	0,5	20.000	2.000	400	20	20	12	80	600	30	400	30	300	150	70	2,0	0,5







Elité Balance Prebiotic

Strukturreiches, getreide- und melassefreies Müsli mit prebiotischem Effekt für ein Plus an Magen-Darm-Gesundheit

Ein vitamin-, mineralisiertes, strukturreiches, getreide- und melassefreies Spezialkraftfutter, sowohl für Freizeit-, Zucht als auch Sportpferde, zur täglichen Raufutterration geeignet. Der hohe Anteil an hochwertigem Raufutter (Compact Gras, Grasflocken, Luzerne) von mehr als 50% trägt zur Anregung einer intensiven Kautätigkeit bei.

Eine vermehrte Speichelproduktion unterstützt als natürlicher Säurepuffer ein ausbalanciertes Säure-Basen-Gleichgewicht im Magen-Darm-Trakt. Extrudierte Leinsaat bewirkt ein Plus an Magen- & Darmgesundheit, der hohe Gehalt an Omega3 Fettsäuren hilft Endzündungen im Magen- Darmtrakt zu minimieren. Apfeltrester, Johannisbrot und das spezielle standardisierte Hefederivat aus *Saccharomyces cerevisiae* (Agrimos) sorgen für einen präbiotischen Effekt,

welcher eine ausgewogene Darmmikroflora begünstigt. Agrimos enthält eine Kombination mit einem garantierten Gehalt an Mannan-Oligosaccharide und β -Glucane zur Unterstützung und Entlastung des Immunsystems sowie zusätzlich der Bindung und Inaktivierung von Krankheitserregern und Gifte im Darm. Agrimos unterstützt Pferde dabei, ihr Leistungspotenzial zu erreichen und trägt dazu bei, ihre Widerstandskraft in Belastungsphasen wie Training oder Zucht zu stärken.

Der sehr niedrige Stärke- und Zuckergehalt (9%) machen das Ergänzungsfutter stoffwechselfreundlich und hochverdaulich. Zur Fütterung von rekonvaleszenten Pferden, Senioren ebenso geeignet wie bei Getreideunverträglichkeiten und Störungen des Kohlenhydratstoffwechsels wie z.B. EMS, Cushing, PSSM, Hufrehe.

- strukturreiches Spezialkraftfutter um die Kautätigkeit zu steigern
- enthält hochwertige Eiweiße für den Muskelaufbau und die schnelle Regeneration nach dem Training bzw. Wettkampf
- geeignet für jedes Alter aller Rassen, Disziplinen und Zucht
- für Pferde mit einem empfindlichen Magen-Darm-Trakt
- für Pferde mit wenig Appetit bzw. nervöse und gestresste Pferde

Fütterungsempfehlung / Ergänzung mit Elité Balance Prebiotic

Auf täglich 3 - 4 Mahlzeiten aufteilen.

Kleinpferd 0,5 - 1,5 kg

Großpferde 2,0 - 2,5 kg

Hochleistungspferde 2,0 - 4,0 kg



EL66



BIOPLEX®
FROM **Alltech**

SEL-PLEX®
FROM **Alltech**



Herba+

20 kg
sackiert
strukturiert



Rice^{up}

AUSGEZEICHNETES KOMPLETTKRAFTFUTTER für Sport- und Freizeitpferde

RiceUp ist auf stärkearmer Reisbasis mit einem niedrigen glykämischen Index entwickelt und durch das einzigartige Extrusionsverfahren hoch aufgeschlossen für besonders gute Verdaulich- und Verträglichkeit.

Mit einem höheren Energiegehalt pro kg als Hafer oder Gerste, und einem wohl formulierten Angebot an Vitaminen und Mineralstoffen, ist RiceUp als alleiniges Komplett-Kraftfutter zu einer vollwertigen Heu- und Strohration konzipiert.



Rice^{up} wird von Tierärzten empfohlen:

- ✓ bei Pferden, die zu Koliken, Durchfall und Blähungen neigen
- ✓ bei Magengeschwüren
- ✓ bei Hufrehe, EMS, Cushing, PSSM
- ✓ bei Getreide- und Glutenunverträglichkeit



15 kg Sack



TÄGLICHE FUTTEREMPFEHLUNG ALS KOMPLETTKRAFTFUTTER

Gewicht	Arbeit	Rice ^{up} PRO	Heu
400kg	leicht	1,5-2,0 kg	6,0-7,5 kg
	mittel	2,0-2,5 kg	6,0-7,5 kg
	schwer	3,00-3,5 kg	6,0-7,5 kg
500kg	leicht	2,0-2,5 kg	7,5-9,0 kg
	mittel	2,5-3,0 kg	7,5-9,0 kg
	schwer	3,0-3,5 kg	7,5-9,0 kg
600kg	leicht	2,0-2,5 kg	9,0-10,0 kg
	mittel	2,5-3,0 kg	9,0-10,0 kg
	schwer	3,0-3,5 kg	9,0-10,0 kg

Rice^{up} kann zu jedem anderen Pferdekraftfutter ergänzt werden.



Elité Leinsaat

Die extrudierte Leinsaat ist besonders gut verdaulich, der hohe Leinölgehalt verleiht den Pferden ein besonders glänzendes Fell.

Fütterungsempfehlung

Erwachsene Pferde ca. 0,1 kg pro Tag

Jungpferde ca. 0,3 kg pro Tag

laktierende Stuten ca. 0,5 kg pro Tag



EP94-S



Pellets

Die Pellets werden in nur vier Prozessschritten wesentlich rationeller und somit kostengünstiger als Müslimischungen hergestellt. Nach dem Dosier- und dem schonenden Mahlvorgang werden die Rohstoffe einem thermischen Spezialdampfdruckverfahren unterzogen, zu Pellets geformt, und anschließend wieder abgekühlt.

Der Pelletievorgang schließt Getreidestärke zur besseren Verdauung auf, reduziert den natürlichen Keimgehalt der Rohstoffkomponenten und ergibt ein äußerst hochwertiges, schmackhaftes und staubfreies Ergänzungsfutter mit langer Haltbarkeit.

Fixkraft verwendet zur Hochverdichtung der Pellets einen sogenannten „Boa“. Bei diesem in Österreich einzigartigen Pelletievorgang werden die Futterpartikel extrem hoch verdichtet. Die daraus resultierenden niedrigen Abriebwerte und das hohe Hektolitergewicht unterstreichen die exzellente Qualität der Fixkraft-Pellets.

Die Pferde werden zum intensiven Kauen der Pellets animiert. Dies sorgt für eine bessere Einspeichelung des Futterbreies und beugt dadurch Verdauungsstörungen vor.





Elité Kompakt Basis

Klassischer haferfreier Pellet

Der haferfreie Elité Kompakt Basis Pellet ist als „Alleinkraftfutter“ die ideale Ergänzung für Pferde, die Heu als Grundfutter bekommen.

Elité Kompakt Basis fördert als „Light Pellet“, mit reduziertem Getreideanteil, die sensiblen Verdauungsabläufe im Magen- und Darmtrakt.

Das Pferd wird bedarfsgerecht mit Energie, Nähr- und Wirkstoffen sowie Vitaminen versorgt und Defizite aus dem Grundfutter werden kompensiert. Elité Kompakt Basis kann im extensiven Bereich (Ponys, Kleinpferde, etc.) auch als Ergänzung oder im Austausch zu Hafer eingesetzt werden, und ist eine kostengünstige Kraftfutteralternative.

Fütterungsempfehlung / Ergänzung mit Elité Kompakt Basis

Auf täglich 3 - 4 Mahlzeiten aufteilen.

Kleinpferd 0,5 - 1,5 kg

Großpferde 1,0 - 2,5 kg

Hochleistungspferde 2,0 - 4,0 kg

Expertentipp

Füttern Sie unsere speziellen Raufuttermischungen zur täglichen Kraftfütteration, um die Fresszeit zu verlängern und die Kautätigkeit sowie die Speichelproduktion zu erhöhen. Mehr Informationen finden sie auf den Seiten 44 - 49.



EL0390





Elité Kompakt Alpha

Vitaminisierter und mineralisierter BIO-Pellett ohne Hafer

Der Elité Kompakt Alpha Pellet ist als BIO-„Alleinkraftfutter“ die ideale Ergänzung für Pferde, die Heu oder Stroh als Grundfutter bekommen.

Rohstoffkomponenten aus dem biologischen Landbau versorgen das Pferd bedarfsgerecht mit Energie, Nähr- bzw. Wirkstoffen, sowie Vitaminen und kompensieren somit Defizite aus dem Grundfutter. Der Pellet ist optimal für den

Pferdehaltungs- und den Pferdesportbereich einsetzbar. Die sichere Nährstoffaufnahme ist gewährleistet, da der Pellet staubfrei und äußerst schmackhaft hergestellt wird.

Der Elité Kompakt Alpha Pellet ist für biologisch wirtschaftende Betriebe geeignet und zugelassen. Der Pellet entspricht den Bio Austria-, Biokreis-, Bioland-, Naturland-Richtlinien.

Fütterungsempfehlung / Ergänzung mit Elité Kompakt Alpha

Auf täglich 3 - 4 Mahlzeiten aufteilen.

Kleinpferd 0,5 - 1,5 kg

Großpferde 1,0 - 2,5 kg

Hochleistungspferde 2,0 - 4,0 kg



OEEL03







Elité Ergnzer Pellet

Haferfreier Pellet mit hoch konzentrierter Nhrstoffversorgung

Der Ergnzer Pellet „vervollstndigt“ die tgliche Hafer-Heu/Stroh-Ration des Pferdes. Die sichere Nhrstoffaufnahme ist garantiert, da der Pellet staubfrei und uerst schmackhaft hergestellt wird. Er rckt das ungnstige Ca : P-Verhltnis von Hafer ins rechte Lot und kompensiert dank des sehr hohen Mineralstoff- und Vitamingehalts Defizite der Grundfutterration.

Eine Ftterung ist auch ohne Hafer mglich, speziell in Zeiten hheren Spurenelement- und Vitaminbedarfes. Die

hochverfgbaren organisch gebundenen Spurenelemente Bioplex® (Kupfer, Zink, Mangan, Eisen) und Sel-Plex® (Selenhefe) sorgen fr eine bestmgliche tgliche Untersttzung der Knochen, Sehnen, Gelenke und Strkung der Immunitt.

Ebenso fr die positive krperliche Entwicklung bei jungen Pferden im Alter von 12 – 36 Monaten ist die Versorgung mit Mineralien und Spurenelementen von groer Bedeutung, um dem Risiko OC/OCD vorzubeugen. Der energiereiche Ergnzer Pellet ist zudem fr Futterautomaten geeignet.

Ftterungsempfehlung / Ergnzung mit Elit Ergnzer Pellet

Auf tglich 3 - 4 Mahlzeiten aufteilen.

Kleinpferd 0,5 - 1,5 kg

Gropferde 1,0 - 2,5 kg

Hochleistungspferde 2,0 - 4,0 kg

Expertentipp

Fttern Sie unsere speziellen Raufuttermischungen zur tglichen Kraftfutterration, um die Fresszeit zu verlngern und die Kauttigkeit sowie die Speichelproduktion zu erhhen. Mehr Informationen finden sie auf den Seiten 44 - 49.



EL04



BIOPLEX®
FROM **Alltech**

SEL-PLEX®
FROM **Alltech**





Elité Kompakt Pellet

Pellet mit konzentrierter Nährstoffversorgung mit Hafer

Der Elité Kompakt Pellet ist als „Alleinkraftfutter“ die ideale Ergänzung für Pferde, die Heu als Grundfutter bekommen. Der Pellet mit Hafer hat einen hohen Gehalt an Mineralstoffen und Vitaminen wodurch Defizite aus dem Grundfutter kompensiert werden.

Das Pferd wird somit bedarfsgerecht mit Energie, Nähr- und Wirkstoffen sowie Vitaminen versorgt. Die hochverfügbaren organisch gebundenen Spurenelemente Bioplex® (Kupfer,

Zink, Mangan, Eisen) und Sel-Plex® (Selenhefe) sorgen für eine bestmögliche tägliche Unterstützung der Knochen, Sehnen, Gelenke und Stärkung der Immunität.

Ebenso für die positive körperliche Entwicklung bei jungen Pferden im Alter von 12 – 36 Monaten ist die Versorgung mit Mineralien und Spurenelementen von großer Bedeutung, um dem Risiko OC/OCD vorzubeugen.

Fütterungsempfehlung / Ergänzung mit Elité Kompakt Pellet

Auf täglich 3 - 4 Mahlzeiten aufteilen.

Kleinpferd 0,5 - 1,5 kg

Großpferde 1,0 - 2,5 kg

Hochleistungspferde 2,0 - 4,0 kg

Expertentipp

Füttern Sie unsere speziellen Raufuttermischungen zur täglichen Kraftfütteration, um die Fresszeit zu verlängern und die Kautätigkeit sowie die Speichelproduktion zu erhöhen. Mehr Informationen finden sie auf den Seiten 44 - 49.



EL03



BIOPLEX®
FROM Alltech

SEL-PLEX®
FROM Alltech





Woran erkennen Sie Magen- und Verdauungsprobleme bei Ihrem Pferd?

- Vermehrte Koliken bzw. Blähungen
- Durchfall, Kotwasser
- Leicht säuerlich riechender Mist
- Schlechte Körperkondition
- Verminderte Leistungsbereitschaft
- Häufiges Zähneknirschen, Gähnen oder Luftsaugen
- Stumpfes Fell

Bei solchen Symptomen kann Elité Gastro Balance die notwendige Unterstützung für Ihr Pferd sein!





Elité Gastro Balance

Stärke- & zuckerreduzierter Pellet für ein Plus an Magen-Darm-Gesundheit

Elité Gastro Balance ist mit seinem niedrigen Stärke- und Zuckergehalt ein vollwertiges Komplettkraftfutter. Es wurde für Freizeit-, Zucht- und Sportpferde (Pony) entwickelt um Verdauungsproblemen und Magengeschwüren vorzubeugen. Aufgrund intensiver Trainingsbelastung, Wettkampfstress und durch Transporte können bei Sport- und Rennpferden vermehrt Magengeschwüre (Schädigungen der Magenschleimhaut) auftreten.

Elité Gastro Balance neutralisiert mit seiner speziellen Zusammensetzung aus hochwertigsten Rohstoffen (u.a. probiotische Actisaf Lebendhefe) die Magensäure und bringt den pH-Wert in die richtige Balance. Für einen natürlichen Schutz der Magen- und Darmschleimhaut sorgen

extrudierte Leinsaat und Reiskleie mit ihren Omega-3 Fettsäuren (entzündungshemmender Effekt).

Zudem bietet der Pellet langsam freigesetzte Energie für eine optimale Leistungsentwicklung. Ausgestattet mit allen wichtigen Vitaminen (u.a. 400 mg Vit. E) und den hochverfügbaren organisch gebundenen Spurenelementen Bioplex® (Kupfer, Zink, Mangan, Eisen) und Selplex® (Selenhefe), wirken diese gezielt beim Ausgleich von Mangelerscheinungen und bei der Stärkung der Immunität!

Die Luzerne im Elité Gastro Balance Pellet erhöht die Kautätigkeit und Speichelproduktion und nimmt somit die Funktion als natürlicher Säurepuffer ein.

Fütterungsempfehlung / Ergänzung mit Elité Gastro Balance

Auf täglich 3 - 4 Mahlzeiten aufteilen.

Kleinpferd 0,5 - 1,5 kg

Großpferde 1,0 - 2,5 kg

Hochleistungspferde 2,0 - 4,0 kg

Expertentipp

Füttern Sie unsere speziellen Raufuttermischungen zur täglichen Kraftfuttermischung, um die Fresszeit zu verlängern und die Kautätigkeit sowie die Speichelproduktion zu erhöhen. Mehr Informationen finden sie auf den Seiten 44 - 49.



EL04G



ab 2 to



900 kg

pelletiert



25 kg

sackiert
pelletiert

Raufutter



Elité & Hartog Raufutter Sortiment

Das wichtigste Futtermittel für Pferde ist das Raufutter (Gras, Heu, Luzerne, Stroh und Heulage). Die tägliche Futterration eines Pferdes besteht aus 70% bis zu 100% Raufutter. Unsere Empfehlung sind 1,2 – 1,5kg pro 100kg Körpergewicht pro Tag zu füttern. Mit dem Elité Hartog Raufutter Sortiment steht Ihnen eine hochqualitative Alternative zur Verfügung um die tägliche Grundfütterung aufzuwerten bzw. zu ersetzen.





Elité Heu Flakes

Vollwertiger Heuersatz für die qualitative und quantitative Aufwertung der täglichen Grundfütterration

Die Elité Heu Flakes sind ein vollwertiger Heuersatz und setzen sich aus 80% Grasflocken, 15% Luzernepellets und 5% gehäckseltem Luzerneheu zusammen.

Sie sind ideal für die quantitative und qualitative Aufwertung der täglichen Grundfütterration Heu. Ebenso sind die Elité Heu Flakes sehr gut geeignet zum Untermischen in die jeweilige Kraftfütterration, und um die Futteraufnahme des Kraftfutters zu verlangsamen. Durch die Verfütterung von Elité Heu Flakes in trockener Form verbessert sich die Kauintensität und es wird eine höhere Speichelbildung erreicht.

Elité Heu Flakes sind:

- melassefrei
- reich an natürlichen Vitaminen, Spurenelementen und Mineralstoffen
- stärke- und fruktanarm
- frei von Schimmelsporen

Fütterungsempfehlung

Elité Heu Flakes als hochwertiger Heuersatz für Pferde aller Rassen und jeden Alters ca. 1,2 - 1,5kg je 100kg LG/Tag

zur Aufwertung der Grundfütterration

1-2 kg pro Kleinpferd/Pony pro Tag

1,5 - 3 kg pro Großpferd pro Tag

Bitte beachten, bei Pferden mit Zahnproblemen oder einem eingeschränkten Kauapparat empfehlen wir die Elité Heu Flakes in eingeweichter Form zu füttern!

Expertentipp:

Für eine Verlängerung der Fresszeit und die Erhöhung der Kautätigkeit sowie Speichelproduktion 2 - 3 Handvoll unter Müsli oder Pellets mischen.



EL780



700 kg
Bigbag
strukturiert

25 kg
sackiert
strukturiert



BIO Esparsette Pellets

Die Esparsette (*Onobrychis viciifolia*) ist seit jeher eine bei Pferden und Wiederkäuern eingesetzte Futterpflanze.

Da Esparsette Pellets einen vergleichsweise hohen natürlichen Gehalt an kondensierten Tanninen enthalten, zeichnen sie sich durch ihre besonderen pflanzlichen Inhaltsstoffe aus. Diese tragen zur Struktur und Schmackhaftigkeit der Futterration bei.

Neben den Tanninen enthält Esparsette weitere wertgebende Nährstoffbestandteile. Dazu zählen Mineralstoffe, strukturwirksame Rohfaser sowie hochwertiges pflanzliches Eiweiß. Durch diese Zusammensetzung ergänzt Esparsette die tägliche Fütterung und trägt zur Vielfalt der Ration bei.

BIO Esparsette Pellets können als stärkearmes und zuckerarmes Ergänzungsfuttermittel eingesetzt werden und vereinen Eigenschaften von Kraftfutter und Raufutter. Dadurch kann die Gesamtration sinnvoll ergänzt und aufgewertet werden.

Zubereitungshinweis

Fütterungshinweise: Esparsette Cobs sollten grundsätzlich Pferden nur eingeweicht verfüttert werden. Gießen Sie Esparsette Cobs mit etwa der dreifachen Menge Wasser auf und lassen Sie sie quellen, bis die Cobs komplett zerfallen sind. Warmes Wasser verkürzt die Quellzeit.

Fütterungsempfehlung pro Tag

Kleinpferde 0,25 – 0,75kg

Großpferde 0,5 – 2kg



FA156B





Hartog Compact Gras

Hartog Compact Gras enthält 100% getrocknetes Gras ohne Zusätze. Es wird in einem Kleinballen mit einer Abmessung von 50 x 30 x 30 cm gepresst. Dieser handliche Ballen wird für eine saubere Lagerung und leichten Transport in einer schützenden Folie verpackt. Kurzum: ein vollwertiger Ersatz für Heu, Gras und Silage für die qualitative und quantitative Aufwertung der täglichen Grundfütteration.

- 100% getrocknetes Gras
- Staubarm und schimmelfrei
- Weniger Lagerraum nötig
- Mit schützender Folie
- Garantiert frei von Jakobskreuzkraut
- erhöhte Speichelproduktion (Magen-Darmgesundheit)

Fütterungsempfehlung

Compact Gras als hochwertiger Heuersatz
Für Pferde aller Rassen ca. 1,2 – 1,5kg je 100kg LG/Tag

zur Aufwertung der Grundfütteration
1,0 – 2,0 kg pro Kleinpferd/Pony pro Tag
1,5 – 3,0 kg pro Großpferde/Warmblut pro Tag

Expertentipp:

Für eine Verlängerung der Fresszeit und die Erhöhung der Kautätigkeit sowie Speichelproduktion 2 – 3 Handvoll unter Müsli oder Pellets mischen.



FA184-S18



Natürliches Fressverhalten nachahmen

Für die optimale Verabreichung der Hartog Raufutter-Sorten ist eine spezielle Hartog Futterbox erhältlich. Die Hartog Futterbox verfügt über ein Metallgitter, welches unabhängig von der verbleibenden Menge konstant auf dem Futter liegt. Es ermöglicht dem Pferd nur eine langsame Aufnahme des Raufutters. Ein Pferd kann keine großen Happen auf einmal aufnehmen und ist mit seinem Raufutter länger beschäftigt. Die Hartog Futterbox ist auch für Müsli und Pellets geeignet. Wenn Sie Müsli oder Pellets über das Raufutter geben, vermischen sich diese und Ihr Pferd wird besser kauen und mehr Speichel produzieren bei der Futteraufnahme.



18 kg
Ballen



Hartog Luzernemix

Die jung und frisch grün gehäckselte Luzerne vermischt mit frisch geerntetem Schnitthafer und Kleebestandteilen bilden die Basiskomponenten unseres Hartog Luzernemix. Außerdem werden dieser Raufuttermischung Melasse und Leinsamenöl beigelegt. Dies ergibt ein schmackhaftes und staubfreies Raufutter mit einem natürlichen Gehalt an Vitamin A, B und E, Biotin, Kalzium, Mineralien und Spurenelementen.

Fütterungsempfehlung

Luzernemix als hochwertiger Heuersatz
Für Pferde aller Rassen ca. 1,2 – 1,5kg je 100kg LG/Tag

zur Aufwertung der Grundfütterration
1,0 – 2,0 kg pro Kleinpferd/Pony pro Tag
1,5 – 3,0 kg pro Großpferde/Warmblut pro Tag

Expertentipp:

Für eine Verlängerung der Fresszeit und die Erhöhung der Kautätigkeit sowie Speichelproduktion 2 – 3 Handvoll unter Müsli oder Pellets mischen.



10l -
1500 g



FA182-S18



- Reich an natürlichen Vitaminen, Mineralien und Spurenelementen
- Stimuliert die Verdauung, verbessert die Darmflora
- Fruchtbarkeitserhöhende Wirkung
- Mit allen wichtigen Aminosäuren für die Entwicklung von Muskeln, Knochen und Gelenken



18 kg
sackiert



Hartog Luzernemix Digest

Hartog hat einen Raufutter-Mix entwickelt, der die Magen- und Darmgesundheit des Pferdes optimieren kann. Der Luzernemix Digest ist mit POWERSTART® angereichert. Diese spezielle Mischung mit natürlichen Mikroelementen wird mit Säurepuffern, Präbiotika und Hefekulturen kombiniert.

POWERSTART® kann die Magen- und Darmwand vor pathogenen Bakterien schützen und Wunden und Schäden an der Schleimhaut regenerieren, so dass Nährstoffe besser aufgenommen werden. Die Säurepuffer beeinflussen die Säure im Magen-Darm-Trakt positiv und die Hefe und Präbiotika unterstützen das Wachstum und die Entwicklung einer gesunden Population von Mikroorganismen im Darm.

Fütterungsempfehlung

Luzernemix als hochwertiger Heuersatz
Für Pferde aller Rassen ca. 1,2 – 1,5kg je 100kg LG/Tag

zur Aufwertung der Grundfütterration
0,5 – 1,5 kg pro Kleinpferd/Pony pro Tag
1,0 – 2,0 kg pro Großpferd/Warmblut pro Tag

Expertentipp:

Für eine Verlängerung der Fresszeit und die Erhöhung der Kautätigkeit sowie Speichelproduktion 2 – 3 Handvoll unter Müsli oder Pellets mischen.



Der Luzernemix Digest ist besonders geeignet:

- für jedes Alter aller Rassen, Disziplinen und Niveaus
- für Pferde, die empfindlich auf Stress reagieren
- für Pferde mit Magen- und/oder Darmproblemen
- zur Aufwertung der Raufuttermitteln



FA198-S15



Supplemente

Mehr Lebenskraft und Vitalität für Ihr Pferd!

- Vitamine
 - Mineralstoffe
 - Wirkstoffe
-
- Knochenfestigkeit
 - Widerstandskraft und Abwehrkräfte
 - Hohe Leistungsbereitschaft
 - Haut, Huf und Haar
 - Muskelelastizität und Beweglichkeit
 - Abbau von Stress, Nervosität und Unruhe
 - Darmgesundheit





Elité Mineral

Klassisches Mineralstoffgranulat mit Vitaminen und Spurenelementen

Elité Mineral setzt sich zusammen aus Mineralstoffen, Spurenelementen und Vitaminen, und ergänzt die Grundfütteration sowohl für Fohlen als auch für erwachsene Pferde bei erhöhter Beanspruchung und in der Winterfütterung.

Es führt Pferden im Wachstum und im Leistungssport die vermehrt benötigten Vitamine, Mineral- und Wirkstoffe zu, und fördert somit Knochenfestigkeit, Widerstandskraft und Vitalität. Die granulierten Mineralstoffmischung wurde in einem Spezialverfahren hergestellt und besticht durch

Staubfreiheit, wird sehr gerne gefressen und kann auch unter betriebseigenes Quetschgetreide gemischt werden.

Es unterstützt, durch die hohe Biotinzulage, die Bildung festen Hufhorns und sorgt für außergewöhnlichen Fellglanz. Das Elité Mineral versorgt Zuchtstuten während der Laktation und Hengste im Deckeinsatz mit essentiellen Nährstoffen und Vitaminen, wodurch sich die Leistung und Bereitschaft erhöht.

Fütterungsempfehlung

Für den Körperaufbau:

Fohlen, Jungpferde.....	75 g
Tragende Stuten.....	200 g
Laktierende Stuten.....	200 g

Bei Beanspruchung:

Sportpferde.....	150 g
Deckhengste.....	200 g

Wichtige Gehaltswerte:

12	%	Calcium	250.000	i.E.	Vitamin A
4	%	Phosphor	25.000	i.E.	Vitamin D
4	%	Natrium	7.200	mg	Vitamin E
2,5	%	Magnesium	375	mg	Vitamin C
805	mg	Kupfer	7.500	mcg	Biotin
3.800	mg	Eisen	250	mg	Vitamin B1
3.300	mg	Zink	250	mg	Vitamin B2
1.750	mg	Mangan	150	mg	Vitamin B6
12,6	mg	Selen	1.000	mcg	Vitamin B12



EL071 / EL07



BIOPLEX®
FROM **Alltech**

SEL-PLEX®
FROM **Alltech**





Montanus Leckmasse

Bei Weidehaltung sind die Nährstoffe meist knapp, gerade bei stark beweideten Flächen und gegen Ende der Weidesaison. Auch für Pferde, die kein Frischgras und somit wenig Vitamine bekommen, eignet sich die Montanus Leckmasse aufgrund der Vitaminisierung.

Die Mineralsalze sind eingepackt in die schmackhaften Trägerstoffe Apfeltrester, -melasse und Weizengrießkleie. Eine Kräutermischung sorgt zusätzlich für guten Geschmack.

Wichtige Gehaltswerte

16% Calcium
4% Phosphor
9% Natrium
5% Magnesium

500.000 i.E. Vitamin A
125.000 i.E. Vitamin D
1.000 mg Vitamin E

1.000 mg Kupfer
6.000 mg Zink
4.000 mg Mangan
40 mg Selen



BB-MOLE-K25



FÜTTERN MIT SYSTEM





Plus an chelatierten Spurenelementen

Die Bioplex® Spurenelemente Kupfer, Zink und Mangan sind chelatierte Spurenelemente.

Chelatierte Spurenelemente werden im Gegensatz zu anorganischen Spurenelementen effizienter im Darm absorbiert und besser vom Tier verwertet. Die Bioplex® Spurenelemente geben Ihrem Pferd das tägliche Plus an mehr Lebenskraft.



Plus an Stressresistenz

Selen ist ein essentielles Spurenelement, das zahlreiche physiologische Prozesse im Körper steuert. Als Bestandteil von wichtigen Enzymen für die Zellabwehr gegen freie Radikale hat es eine Schlüsselrolle im antioxidativen Abwehrsystem von Pferden aber auch im Fruchtbarkeitsgeschehen.

In Pflanzen liegt Selen organisch gebunden vor - so auch in der organischen Selenquelle Sel-Plex®.

Körperliches Training führt speziell bei Zucht- und Sportpferden zu erhöhtem oxidativem Stress. Die Kombination aus organischen Spurenelementen ermöglicht es den Pferden, trotz des erhöhten Mineralstoffbedarfs eine positive Mineralstoffbilanz aufrechtzuerhalten und somit die Anstrengungen stressresistenter zu bewältigen.



Probiotika

Ein gesunder Darmtrakt und ein starkes Immunsystem sind untrennbar miteinander verbunden.

Yea-Sacc® ist das erste Probiotikum, das innerhalb der EU für Pferde zugelassen wurde.

Yea-Sacc® gelangt in Ruheform über das Futter in den Dickdarm / Blinddarm des Pferdes und wird dort wieder lebendig, d.h. stoffwechselaktiv. Spezielle Bakterienstämme werden durch Yea-Sacc stimuliert: zum einen um Übersäuerung vorzubeugen und zum anderen, um das Futter besser zu verdauen.

Yea-Sacc® - für ein Plus an Darmgesundheit.

- ✓ sicher für Pferde jeden Alters und deren Umwelt
- ✓ steigert die Verdaulichkeit von Inhaltsstoffen
- ✓ steigert die Verdaulichkeit der Zellwand (Rohfaser)
- ✓ erhöht die Verdaulichkeit von Calcium und Phosphor
- ✓ verbessert die Milchleistung und die Milchinhaltsstoffe (Laktose, Protein, Fett) von Stuten



Prebiotikum

Ein Prebiotikum im Wirkkomplex rundet das „Schutzschild“ von innen in LifeForce Formula ab.

Die Mannanoligosaccharide (MOS) in Bio-Mos sind in der Lage, pathogene Bakterien zu binden, so dass sich diese nicht an der Darmwand ansiedeln können. Darüber hinaus hilft MOS auf natürliche Weise das Darmmilieu in einem sensiblen Gleichgewicht zu halten.

Eine weitere positive Eigenschaft von Bio-Mos ist, dass es zu einem gesunden Immunstatus von Pferden und Fohlen beiträgt.

Als Prebiotikum ergänzt Bio-Mos® die positiven Effekte des Probiotikums Yea-Sacc®.

- ✓ unterstützt das Immunsystem bei adulten Pferden und Fohlen
- ✓ bindet pathogene Bakterien im Magen-Darm-Trakt

Einzelkomponenten & Rohstoffe

Qualitätshafer ganz



GT61-L



GT61-B



GT61-S25



Schwarzhafer ganz



GT63-L



GT63-B



GT63-S25



Qualitätshafer gequetscht



GT61-S20S



Popmais



GT48-S20



Luzerne Grünmehl Pellets



FA153-S25



FA153-B





Himalaya
Natursalzleckstein 3,5 kg

Leck 90



Himalaya
Natursalzleckstein 6x 3,5 kg

Leck 80



Trockenschnitte Rübenschnitzel



FA152-S25



Kulmin Salzleckstein 10 kg

BP-SLOB-K10



Kulmin Mineralleckstein 10 kg

BP-MOLB-K10

NAF - Sortiment bei Fixkraft

Supplemente, Leckerli und Pflegeprodukte von NAF erhalten Sie im Fixkraft Abhol-Shop, bei Ihrem Fixkraft Fachberater und im Online-Shop www.fixkraft-shop.at!

NAF Appy Treats
Apfelleckerli 1 kg

EL21-S1P



NAF Hedgy Treats
Hagebuttenleckerli 1 kg

EL22-S1P



NAF Minty Treats
Minzeleckerli 1 kg

EL23-S1P



NAF

★★★★★





Das gesamte Elité Futtersortiment
finden Sie auch online in unserem Webshop.

www.fixkraft-shop.at







**Wir beraten Sie gerne - Fragen Sie nach
Ihrem persönlichen Ansprechpartner vor Ort!**

+43 (0) 7223 / 844 77 | verkauf@fixkraft.at

Ihre Pferdefutterspezialisten

Christian GUTENBRUNNER, Spezialberatung OÖ, NÖ, STMK,
W & BGLD
christian.gutenbrunner@fixkraft.at | +43 (0) 664 / 44 53 988

Rainer NUTZ, Spezialberatung KTN, SBG, VBG & Tirol
rainer.nutz@fixkraft.at | +43 (0) 664 / 78 981 555

Franz WAGNER, Spezialberatung Bayern
wagner-schweib@t-online.de | +49 (0) 160 / 91 73 20 40

Jürgen SCHACH, Spezialberatung Baden-Württemberg
juergen.schach@fixkraft.at | +49 (0) 151 / 187 133 44

Ihre Möglichkeiten zur Selbstabholung

Fixkraft Shop, Industriehafenstraße 6, 4470 Enns
office@fixkraft.at | +43 (0) 7223 / 844 77 - 744



Fixkraft-Futtermittel GmbH
Donaustraße 3, A-4470 Enns
+ 43 (0) 7223 / 844 77
office@fixkraft.at



Follow us on Facebook, Instagram & YouTube

Es gelten unsere Allg. Geschäftsbedingungen,
diese finden Sie auf www.fixkraft.at
Änderungen und Druckfehler vorbehalten.
Fixkraft-Futtermittel GmbH 02/2026

Bildquellen: Shutterstock, iStock, Pixabay,
Spanische Hofreitschule Michael Rzepa

www.fixkraft.at | www.fixkraft-shop.at



SPANISCHE HOFREITSCHULE
LIPIZZANERGESTÜT PIBER



www.fixkraft.at